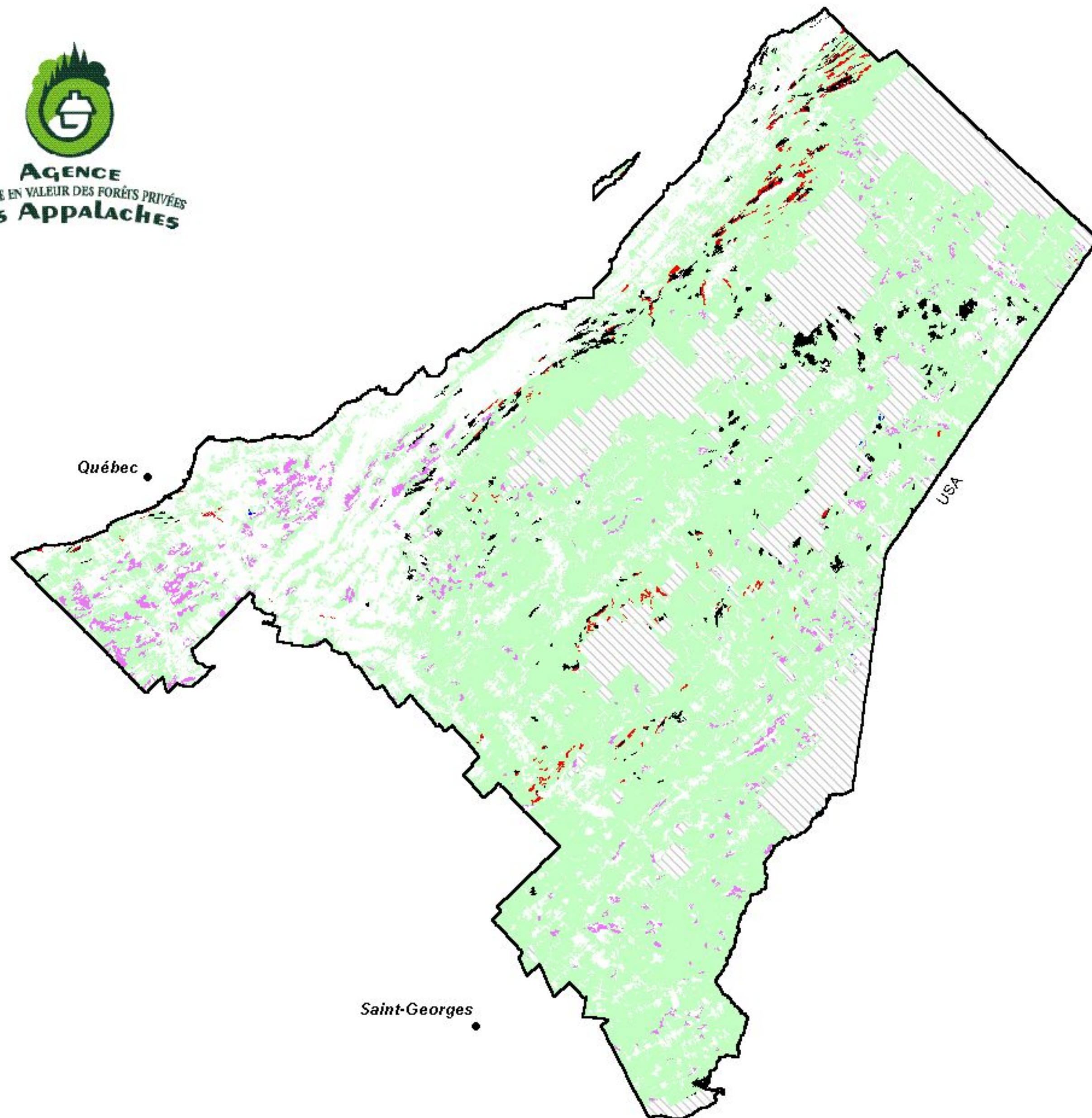


LOCALISATION DES MILIEUX SENSIBLES



LÉGENDE

| | |
|---|---------------------|
|  | PENTE E et F |
|  | ROC |
|  | DÉPOT ORGANIQUE (7) |
|  | DRAINAGE 5 ET 6 |
|  | FORESTIER PRODUCTIF |
|  | TENURES PUBLIQUES |
|  | LIMITE DE L'AGENCE |

Les superficies occupées par les dépôts organiques sont retenues en priorité et correspondent à 99 % aux classes de drainage 5 et 6. Les superficies occupées par les pentes E et F sont souvent localisées aux mêmes endroits que le roc.



Cette carte est établie à partir des cartes écoforestières du troisième programme décennal du ministère des Ressources naturelles du Québec.

ÉCHELLE 1/600 000

