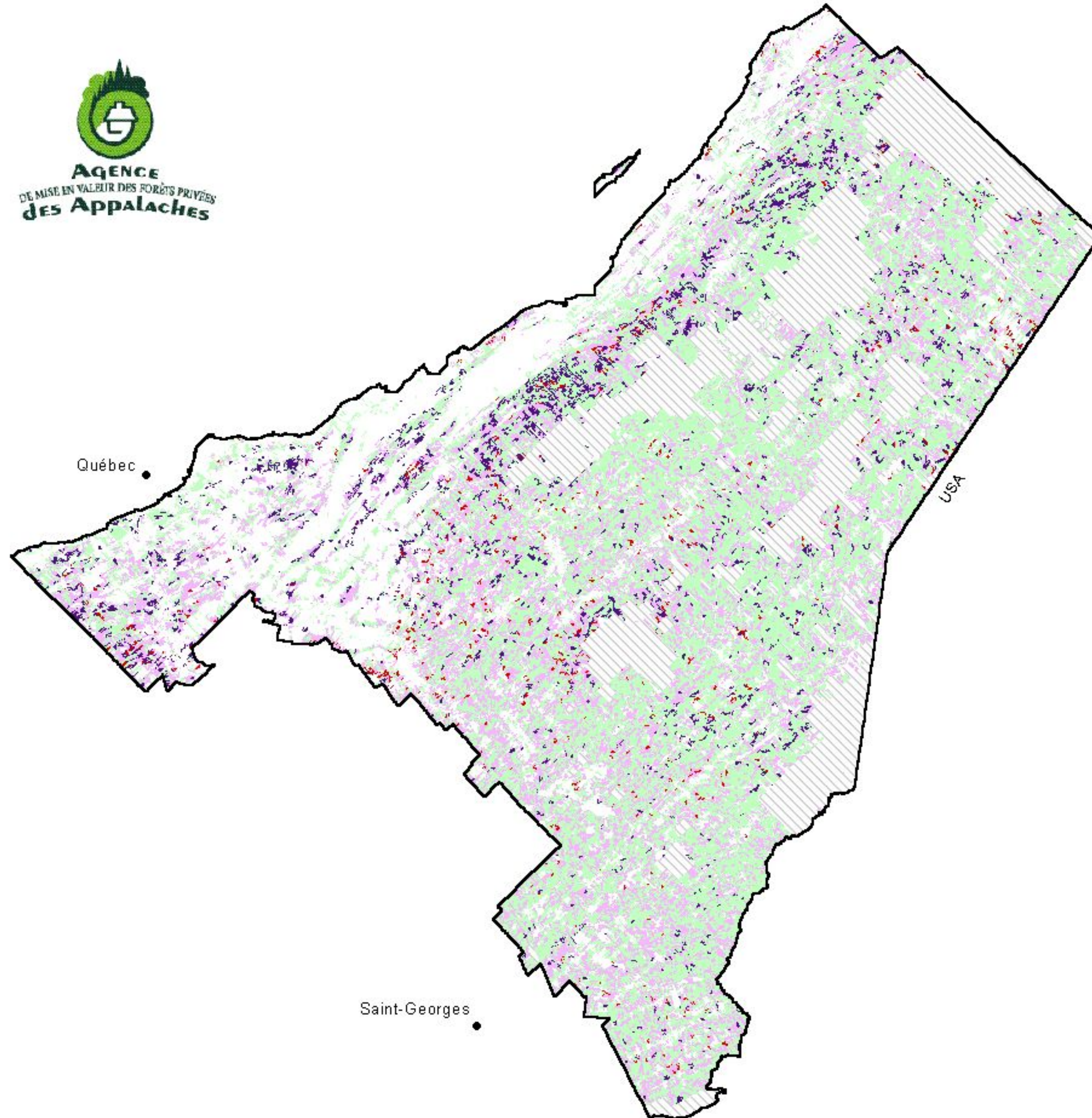


VULNÉRABILITÉ DES PEUPELEMENTS À LA TORDEUSE DES BOURGEONS DE L'ÉPINETTE



LÉGENDE

INDICE DE VULNÉRABILITÉ

- ÉLEVÉ
- MOYEN
- FAIBLE
- AUTRE TERRAIN FORESTIER
- TERRAIN NON FORESTIER
- TENURES PUBLIQUES
- LIMITE DE L'AGENCE

Les indices de vulnérabilités proviennent de la compilation des inventaires forestiers de 1993 pour Côte du Sud et Québec (partie nord-est) et de 1998 pour la Beauce (partie sud-est).



Cette carte est établie à partir des cartes écoforestières du troisième programme décennal du ministère des Ressources naturelles du Québec.

ÉCHELLE 1/600 000

