

# RÉALITÉS DE L'INDUSTRIE DU SCIAGE SUR LA CÔTE-NORD

Présenté à

COMMISSION D'ÉTUDE SUR LA GESTION DE LA FORÊT PUBLIQUE QUÉBÉCOISE

par

M. JEAN-PIERRE GRENON ing. f.

Le 15 juin 2004

# HISTORIQUE DE L'INDUSTRIE DU SCIAGE SUR LA CÔTE-NORD

- Les pâtes et papiers d'abord
- Le sciage commence dans les années '70 avec l'arrivée de Samoco à Sacré-Cœur (devenu Boisaco)
- Ensuite Scierie des Outardes en 1977
- Scierie Jacques Beaulieu au début des années '80
- Les autres scieries débutent dans les années '90, après que les entreprises de pâtes et papiers eurent remis leurs CAAF avec l'objectif de réduire leurs coûts d'approvisionnements
- Des millions de mètres cubes deviennent disponibles
- Les usines existantes s'organisent et plusieurs nouvelles usines voient le jour

# CONSTAT SUR L'HISTORIQUE

- Les entreprises de sciage non intégrées à des papetières ont toutes connues des difficultés financières
- Les usines de sciage à faibles volumes ne survivent pas
- La situation des usines de sciage intégrées n'est pas vraiment plus enviable.
- Les besoins de copeaux et les investissements importants les forcent à opérer

# PORTRAIT DE L'INDUSTRIE DU SCIAGE SUR LA CÔTE-NORD

- Possibilité forestière de 4 900 000 m<sup>3</sup>
- Volumes attribués à 99,3 %
- Volumes récoltés en 1999/00 à 86% des attributions, comparé à 97,8 % au Québec
- Production de bois d'œuvre de 854 millions pmp en 2001
- 12,5 % de la production provinciale
- Environ 50 % des copeaux produits sont actuellement consommés dans la région
- Les sciures et planures sont généralement vendues en dehors de la région
- 50% des écorces sont enfouies

# PORTRAIT DE LA CÔTE-NORD

- **Géomorphologie particulière**
- **Barrages hydro-électriques** : 14 barrages majeurs
- **Main-d'œuvre** : Difficultés de recrutement
- **Accès routier et transport** :
  - Bateau à Tadoussac
  - La seule route d'accès (138) a besoin d'investissements majeurs
  - Quasi absence de chemin de fer
  - Routes forestières (accès aux ressources) très dispendieuses à construire
  - Coûts de transport élevés sur la Côte-Nord
- **Biens et services en quantité insuffisante**

# RENTABILITÉ DES ENTREPRISES DE SCIAGE SUR LA CÔTE-NORD

- **Coût moyen du bois livré aux usines de sciage**  
Coût moyen du bois livré aux usines de sciage plus élevé de **8,00 \$/m<sup>3</sup>**
- **Coût moyen de transformation par Mpmp**  
Les **coûts de transformation**, net des copeaux, **se sont maintenus** sur les années 1997 à 2001  
**Coûts plus élevés que l'industrie** principalement dû au facteur de consommation plus élevé et au coût du bois
- **Prix de vente moyen**  
**Inférieurs à l'industrie provinciale** dû à la faible qualité du panier de produits, dont :
  - Faible proportion de la longueur maîtresse
  - Faible proportion de bois de haut de gamme
  - Forte proportion de bois de basse gamme

# FACTEURS LIMITANT LA RENTABILITÉ DES ENTREPRISES DE SCIAGE SUR LA CÔTE-NORD

- **Main-d'œuvre**

- Non disponibilité de main-d'œuvre qualifiée pour les postes plus techniques
- Capacité de payer de l'industrie du sciage vs les mines, l'aluminium, les pâtes et papiers et l'hydro-électricité
- Main-d'œuvre forestière provenant de l'extérieur

# FACTEURS LIMITANT LA RENTABILITÉ DES ENTREPRISES DE SCIAGE SUR LA CÔTE-NORD (suite)

- **Accès routier et réseau de transport**

## **ROUTES PUBLIQUES : Coûts de transport élevés pour accéder au marché**

- Prendre le bateau pour accéder à la région
- Qualité de la route 138 inadéquate pour l'importance du transport
- Route de Manic 5 : coûts d'opérations élevés des camions
- Quasi-absence du chemin de fer

## **ROUTES FORESTIÈRES : Coûts élevés pour accéder à la ressource**

- Réseau non optimal
- Contraintes créées par les grands barrages
- Coûts de construction élevés: + de 100 000\$/Km
- Compromis sur la qualité, malgré des coûts de construction élevés

# FACTEURS LIMITANT LA RENTABILITÉ DES ENTREPRISES DE SCIAGE SUR LA CÔTE-NORD (suite)

- **Topographie et types de sols**
  - Sols minces et affleurements rocheux
  - Présence de roc
  - Gravier rare et de faible qualité
  - Conditions particulières créées par les grands barrages (ramifications)
  - Roches sur le terrain
  - Nombreux escarpements limitent les déplacements de la machinerie
  - Abondance de lacs et cours d'eau

# FACTEURS LIMITANT LA RENTABILITÉ DES ENTREPRISES DE SCIAGE SUR LA CÔTE-NORD (suite)

- **Construction et entretien des chemins forestiers**
  - Coûts de construction des chemins élevés : 4,00 \$/m<sup>3</sup> à 7,00 \$/m<sup>3</sup>
  - Fonction de la topographie et des sols
  - Coûts d'entretien très élevés : 1,50 \$ à 3,25 \$/m<sup>3</sup>
  - Fonction de la distance et de la qualité des matériaux

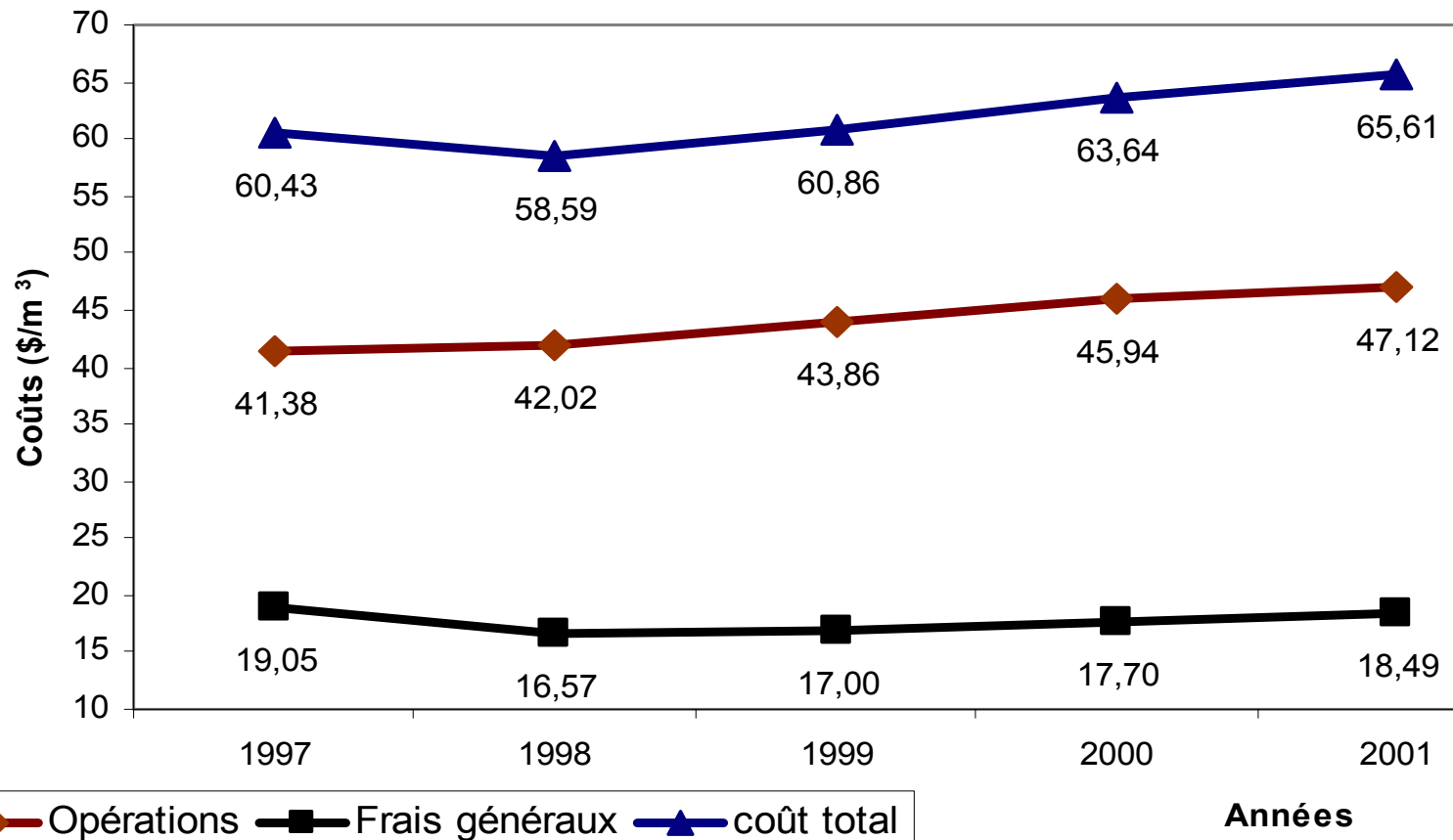
# FACTEURS LIMITANT LA RENTABILITÉ DES ENTREPRISES DE SCIAGE SUR LA CÔTE-NORD (suite)

- **Productivité des équipements de récolte**
  - 69% des volumes récoltés avec multifonctionnelles en 2001
  - 1065 m<sup>3</sup> par semaine : 30 à 40% moins élevé que dans certaines régions
  - Coûts d'opérations plus élevés en raison du terrain
  - Entrepreneurs forestiers en difficultés
  - Forêts inéquiennes et sapin à 25 %

# FACTEURS LIMITANT LA RENTABILITÉ DES ENTREPRISES DE SCIAGE SUR LA CÔTE-NORD (suite)

- **Distance de transport du bois rond**
  - Distance moyenne de 233 kilomètres en 2001
  - Augmentation constante au cours des 5 dernières années
- **Qualité du bois rond**
  - Carie de 4,5%, après avoir enlevé la pire partie en forêt
  - Courbures importantes, autant dans le sapin que dans l'épinette noire
  - Proportion élevée de bois inapte au sciage
  - Qualité de bois à pâte pour 15 à 30% du volume

# Évolution du coût du bois



# FACTEURS LIMITANT LA RENTABILITÉ DES ENTREPRISES DE SCIAGE SUR LA CÔTE-NORD (suite)

- **Performances des usines de sciage**
  - Aspect technologique : moyenne de l'industrie québécoise
  - Les plus rentables ne sont pas nécessairement les plus « High Tech »
  - Facteurs de consommation de 4,92 m<sup>3</sup>/Mpmp comparé à 4,47 pour la province
  - Production de copeaux de 1,26 tma/Mpmp versus 0,93 pour la province
  - Productivité des usines est comparable aux autres régions (vitesses, nombre de billes, etc.)

# FACTEURS LIMITANT LA RENTABILITÉ DES ENTREPRISES DE SCIAGE SUR LA CÔTE-NORD (suite)

## ● Panier de produits de bois d'œuvre

### - Qualité du bois d'œuvre après rabotage en % par année

	<u>2001</u>	<u>Industrie</u>
Premium	3,0	3,5
#1 & #2	26,5	32,4
MSR	13,9	6,2
Colombages	24,6	34,1
Total haut de gamme	<b>68,1</b>	<b>76,3</b>
# 3	16,4	11,4
# 4	0,3	N/A
Économie	11,6	8,5
Total bas de gamme	<b>28,4</b>	<b>19,9</b>
Bois brut	3,5	N/A

- Longueur maîtresse 23,9 32,5

# FACTEURS LIMITANT LA RENTABILITÉ DES ENTREPRISES DE SCIAGE SUR LA CÔTE-NORD (suite)

## ● Organisation de l'industrie

- Volumes de bois d'œuvre séchés à l'externe (9 à 14% selon les répondants)
- Volumes de bois rabotés à l'externe (moyenne de 18 % sur 4 ans)
- Volumes vendus bruts de 8,5 %
- Volumes vendus verts rabotés de 9,6 %
- Volumes vendus secs rabotés de 81 %
- Expédition finale au client en 2001 : 38,5 % par camions et 61,5 % par wagons
- Utilisation de la capacité des usines de sciage : 77,6% en 2000 et 63,5 % en 2001
- Niveau d'intégration supérieur aux autres régions : 73% vs 55% pour la moyenne provinciale

# FACTEURS LIMITANT LA RENTABILITÉ DES ENTREPRISES DE SCIAGE SUR LA CÔTE-NORD (suite)

- **Utilisation des dérivés du sciage**
  - **Copeaux** : actuellement, une seule usine de papier (ACI) consomme environ la moitié de la production. Une usine de pâtes fermée.
  - **Sciures et planures** : une seule usine (Sacopan) consomme un certain volume de sciures. Certaine consommation pour production de vapeur.
  - **Écorces** : 50% des volumes produits sont enfouis ; augmentation importante des coûts pour respecter les nouvelles normes environnementales

# FACTEURS LIMITANT LA RENTABILITÉ DES ENTREPRISES DE SCIAGE SUR LA CÔTE-NORD (suite)

- **Fonds forestier, Sopfeu et Sopfim**

- Augmentation majeure du fonds forestier sur 5 ans : de 0,39 \$/m<sup>3</sup> à 2,09 \$/m<sup>3</sup> en 2001
- Sopfeu et Sopfim à peu près stables

- **Redevances forestières**

- Évolution du coût des redevances sur 5 ans
- Coût des redevances n'a pas vraiment réagi à l'augmentation de la distance de transport
- Certaines usines sont pénalisées par le fait que d'autres usines sont installées en forêt, à proximité de la ressource.
- Éléments spécifiques à la région dont le système ne tient pas suffisamment compte ou ne considère pas:
  - Qualité de la fibre
  - Panier de produits
  - Effet de l'éloignement sur le prix de vente des dérivés du sciage
  - Coûts de disposition des écorces

# CONCLUSIONS

- L'industrie a connu des pertes financières au cours des deux dernières années de l'étude mais aussi en 2002 et 2003
- L'industrie du sciage sur la Côte-Nord a besoin **d'améliorations d'au moins 50 millions \$** par année et n'est pas viable par elle-même
- Niveau de dépendance élevé aux besoins de copeaux des papetières
- Nécessité de créer des conditions gagnantes



MERCI DE VOTRE ATTENTION